



# 小星云管家 SaaS 服务

更智能、简洁、安全的云管理平台



映翰通小星云管家，是面向分支互联、IoT 应用领域的综合性管理云平台，支撑企业将设备及网络管理工作迁移到云端，可满足各种应用场景下对网络及通信设备的一站式远程部署和集中管理需求。

小星云管家通过直观的图形化管理界面和简易的操作流程，使 IT 人员可以花更少的时间来管理更多的网络和网络基础设施，将企业网管人员从重复性的网络运维工作中解放出来，使其专注于对公司和个人事业更有价值的事情。

小星云管家结合映翰通 ER805 边缘路由器打造出智能、简洁、安全的 IT 网络云管理解决方案，可帮助企业在不增加预算的前提下，实现业务高效增长，促进管理降本增效，增强企业数字业务发展的竞争力。

## 核心功能特性

- 零接触网络部署
- 蜂窝、有线、无线多链路网络
- 分支间快速组建 SD-WAN 网络
- 云连接快速掌控业务终端
- 全面监测网络状态和应用
- 充分的网络可见性
- 自动化网络监控、告警与诊断
- 增强的网络访问体验
- 移动 APP，随时随地管理



增强可视性



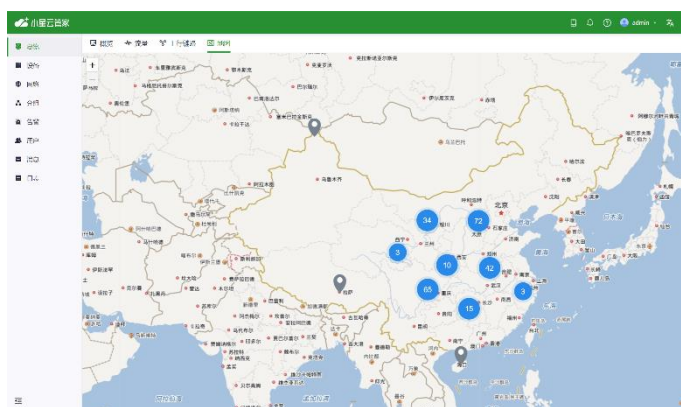
提升管理效率



减少管理投入

## 云管理的网络，全面提升管理效率

小星云管家的云管理模式可以快速集中资源，网络基础设施上云后，现场不再需要专人值守，IT 人员可以从任何位置访问业务网点，打破各种距离、地理、气候限制，增强管理的移动性；随时随地掌控网络状态，帮助其摆脱传统系统的复杂性，提升管理效率、提高网络管理弹性。



### ◆ 零接触快速部署

传统网络部署需要业务人员抵达现场，分布式场景下的网点分散，业务人员部署效率低，成本耗费高。小星云管家让非 IT 人员就可以轻松完成即插即用设备的现场安装，设备简单上电插卡后即接入互联网；IT 人员在云端即可足不出户的实施设备初始化配置。

### ◆ 业务分布清晰可见

通过统一的地图视图可以直观的了解全业务的网点分布，以及站点的网络连接状态。

### ◆ 灵活的网络配置

业务化的配置语言、直观的配置选项让配置工作变得简单。同时，小星云管家支持配置复制的方式来快速获得全业务配置，以减少 IT 人员的重复性工作，配置和部署分离，让云端协同更高效。

### ◆ 固件弹性升级

小星云管家支持为批量设备制定计划升级任务，设备将按照计划的时间点进行自动升级，让 IT 人员专注于更重要的事情或享受无忧休闲时刻。

### ◆ 自动化网络监控与告警

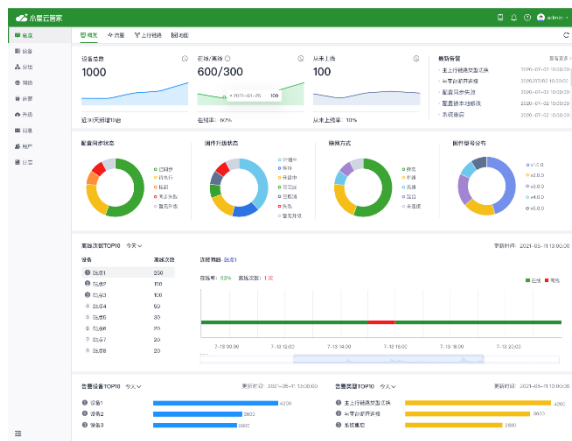
为了加强网络管理的敏捷性，IT 人员可以在云平台对大量设备统一设置告警策略，故障产生即可接收到异常消息，第一时间处理网络故障，减少网络中断带来的业务损失。

### ◆ 客户端精细化管控

小星云管家提供对网络成员的全列表监控，可以很直观的了解当前网络下的客户端数量、连接类型、连接时长及使用流量等重要信息，由此分析客户端的使用粘性，深入对业务的洞察。

### ◆ 网络可见性

得益于网络基础设施和网络状态清晰可见，IT 人员可以快速的从小星云管家了解到网点健康状态、业务流量情况、信号质量情况，从数据中洞察业务问题、预知业务风险，从而快速的处理网络故障，缩短响应时间，甚至超前消除潜在隐患，全面保障业务的稳定性和企业网络环境的良好体验，保证关键业务的发展。

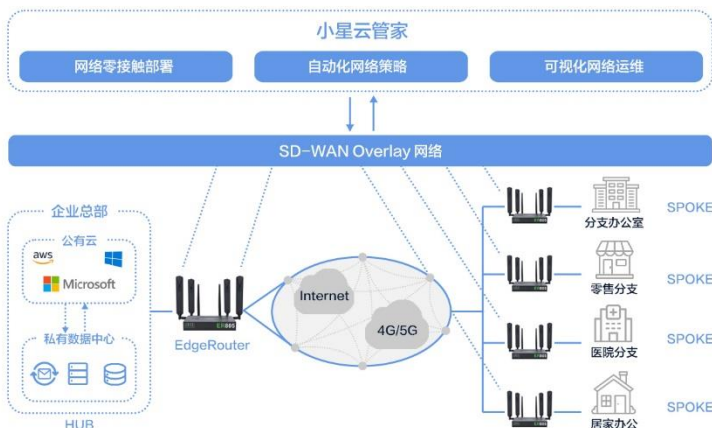


## SD-WAN 打造畅享无忧的网络

传统广域网架构往往面临着运维部署困难、投入成本高、业务访问体验差等挑战，小星云管家引入 SD-WAN 技术，可以轻松解决这些难题。SD-WAN 技术通过消除物理设备的流量管理负担并将其转移到软件，从而获得部署和管理的灵活性，为各行各业最大限度地减少管理基础架构和连接的负担。

### ◆ 永不间断的网络连接

小星云管家支持链路备份功能，当故障发生时，网络系统能够根据优先级进行故障转移，保障网络的连通性。结合负载均衡技术，兼顾冗余的同时大幅提升带宽利用率，带来稳定可靠的网络连接。



### ◆ 分支站点快速互联

只需简单几步平台就可以按照规划的网络拓扑自动下发配置到通信设备，设备会自动创建 VPN 路由并进行数据加密和密钥交换，IT 人员无需专业的网络技术知识也可以快速搭建站点间互联的网络。

### ◆ 优质的业务访问体验

针对业务系统访问体验差的问题，小星云管家提供负载均衡和流量整形技术，用户可自定义重要业务优先转发，同时，通过链路质量探测、智能选路等技术，实现无感知的链路切换，保障优质的网络体验。

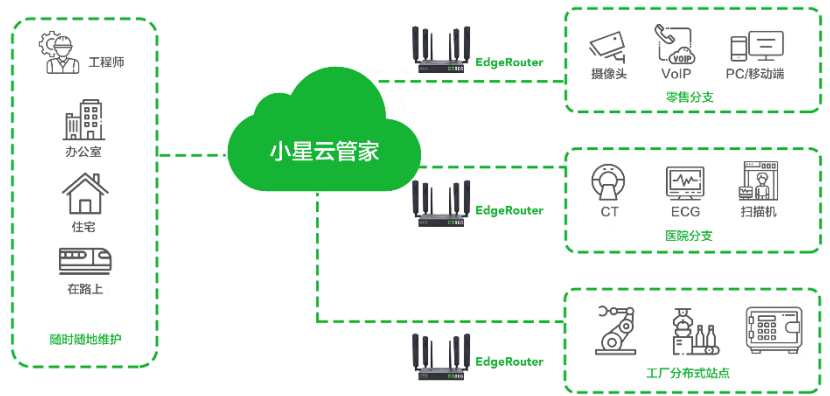
### ◆ 减少专线投入成本

SD-WAN 路由器支持蜂窝、宽带、光纤等低成本的网络连接，覆盖几乎所有组网环境，可大幅降低网络成本，帮助企业快速实现大规模网络部署。



## 云连接为快速掌控业务终端赋能

云连接可以实现工程师远程访问路由器下连的终端设备，实现远程终端维护、程序上下载，为终端数据持续上报到数据业务中心建立传输通道，适用于各种物联网场景下的分布式终端访问，支持工控机、服务器、摄像机、PLC、HMI、控制器等各种以太网终端设备接入。

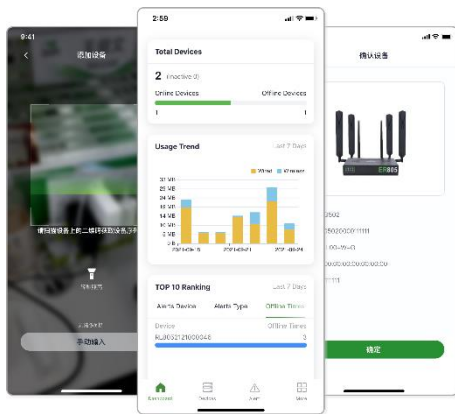


云连接应用采用虚拟化网络技术,智能 IP 映射,无需更改本地网络配置,无需广泛的 IT/OT 知识;支持 windows、macOS、安卓、iOS 多种客户端,工程师可以随时随地远程控制机器设备,不需要投入过多的成本即可轻松实现远程人机互联。

精细化的连接管理,小星云管家详细记录的每次访问的连接时间、访问时长及 VPN 流量,帮助你跟踪每一次业务连接,访问动作清晰可见,业务管理透明安全。



## 随时随地，移动管理



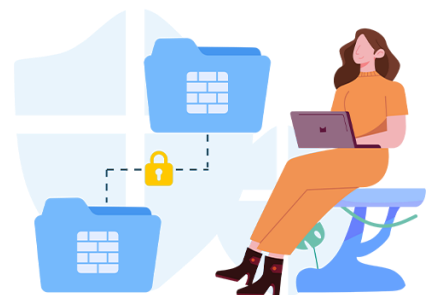
小星云管家移动版 APP 支持扫码配置设备联网上云,无需连接网线,可以极大简化配置操作。手机的便携性使得移动应用的使用尤其方便,只要能访问互联网,就可以通过 APP 随时随地监控管理现场的网络设备和应用。

APP 支持监控设备接口状态、流量用量及网络信号、吞吐率、延迟等质量情况,支持纵览设备增长趋势、设备状态分布、流量趋势分析、告警排名等,从图表中洞察设备及网络情况。

## 网络及服务安全

小星云管家提供多种安全防护策略,并结合数据加密传输、身份统一认证、访客控制、威胁识别等全面的安全防护手段,极大提升分支网络的风险防御能力,为企业提供安全可靠的网络环境。

为确保业务数据的安全和隐私,系统设计采用业务数据和管理数据分离策略,小星云管家承诺企业业务数据不会上传至云平台,全方位保障业务数据的隐私安全性。



## 一站式 IT 硬件

### 云管理 5G 边缘路由器 - ER805 / ER605

专为分支联网设计，化繁为简带来网络新体验

- 零接触部署
- 完备安全特性
- 高速千兆网络
- SD-WAN
- 5G 网络畅享
- 网络精细化管理

[详细了解](#)



## 小星云管家服务订阅分层

特性	描述	基础版	分支专业版
设备单独/批量远程配置	远程配置设备	√	√
设备单独/批量固件升级	远程升级设备固件，支持设置计划灵活升级	√	√
设备分组管理	支持根据业务需要归类设备，按照归类灵活管理	√	√
远程控制指令	远程重启设备、恢复出厂	√	√
连接状态统计	监控设备连接状况、网络类型等	√	√
网络状态分析	监控设备接口连接状态、链路状态、流量消耗情况	√	√
网络质量监控	监控蜂窝网络信号，监控网络时延、抖动、丢包、吞吐率	√	√
客户端统计	统计客户端信息、连接情况、流量消耗	√	√
远程诊断工具	诊断日志、Ping、Traceroute、抓包、事件分析	√	√
地理位置管理	支持 GPS/基站定位/手动定位，在地图中纵览设备分布	√	√
告警策略	支持多种告警策略，比如 CPU 利用率、链路状态、蜂窝流量监控；支持短信、邮件和 APP 通知	√	√
云连接	快速建立远程通道，支持工程师远程访问控制终端设备		√
SD-WAN Overlay 组网	快速组建分支间网络，减少专线投入成本		√
MFA	账号多因素验证，全面保证安全	√	√
小星云管家 APP	支持 APP 扫码配置设备，APP 监控网络状态	√	√

平台地址: [star.inhandcloud.cn](http://star.inhandcloud.cn)

了解更多信息:

<https://www.inhand.com.cn/cloud-service/incloud-service.html>

联系邮箱: [incloud@inhand.com.cn](mailto:incloud@inhand.com.cn)