

产品介绍资料

## 小星云管家

面向分支互联、IoT 应用领域的综合管理云平台



映翰通小星云管家，是面向分支互联、IoT 应用领域的综合性管理云平台，支撑企业将网络管理工作迁移到云端，可满足各种应用场景下对网络及设备的一站式远程部署和集中管理需求。

小星云管家通过直观的图形化管理界面和简易的操作流程，使 IT 人员可以花更少的时间来管理更多的网络和网络基础设施，将企业网管人员从重复性的网络运维工作中解放出来，使其专注于对公司和个人事业更有价值的事情。

小星云管家搭配映翰通 ER805 边缘路由器结合打造一种智能、简单、安全的网络管理方案，可帮助企业在不增加预算的前提下，实现业务高效增长，促进管理降本增效，增强企业数字业务发展的竞争力。

### 核心功能特性

- 统一管理蜂窝、有线、无线网络
- 充分的网络可见性和控制
- 零接触快速部署
- 灵活的网络配置
- 自动化网络监控与告警
- 计划性固件升级
- SD-WAN
- 网络流量及状态监测
- 增强的移动 APP 管理

### 云管理的网络

小星云管家的云管理模式可以快速集中资源，网络基础设施上云后，现场不再需要专人值守，使得 IT 人员可以从任何位置访问业务网点，打破各种距离、地理、气候限制，增强管理的移动性；随时随地掌控网络状态，帮助其摆脱传统系统的复杂性，提升管理效率、提高网络管理弹性。

#### ◆ 零接触快速部署

传统网络部署需要业务人员抵达现场，分布式场景下的网点分散，业务人员部署效率低，成本耗费高。小星云管家云端一体化设计让这些困扰的部署问题迎刃而解。非 IT 人员就可以轻松完成即插即用设备的现场安装工作，设备简单上电插卡后即接入互联网；IT 人员在云端足不出户的实施设备初始化配置。

#### ◆ 固件计划升级

IT 人员一般会规划在业务空闲时间给网络系统做升级，但同时又期望能解放自己的空闲时间。小星云管家支持为批量设备制定计划升级任务，设备将按照计划的时间点进行自动升级，这样 IT 人员就可以专注于更重要的事情或无忧的享受休闲时刻。

#### ◆ 业务分布地图

通过统一的地图视图可以直观的了解全业务的网点分布，以及站点的网络连接状态。

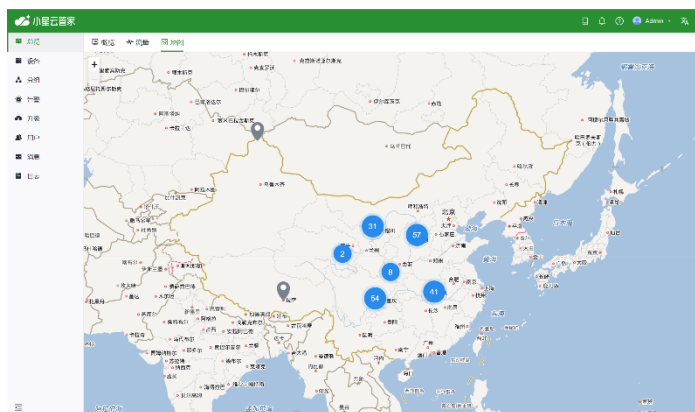


图 1 业务分布地图

### ◆ 灵活的网络配置

Web UI 而不是 CLI 的配置方式，业务化的配置语言、直观的配置选项让配置工作变得更简单。同时，为了简化配置管理的重复性工作，小星云管家支持配置复制的方式来快速获得全业务配置，对于有共同配置要求的设备，IT 人员可以使用组管理立即应用到大量设备。除此之外，基于小星云管家来配置设备可以做到离线化配置，配置和部署分离，让云端协同更高效。

### ◆ 自动化网络监控与告警

为了加强网络管理的敏捷性，IT 人员可以在云平台对大量设备统一设置告警策略，故障产生即可接收到异常消息，第一时间处理网络故障，减少网络中断带来的业务损失。

### ◆ 客户端管理

小星云管家提供对网络成员的全列表监控，可以很直观的了解当前网络下的客户端数量、连接类型、连接时长及使用流量等重要信息，由此分析客户端的使用粘性，深入对业务的洞察。



图 2 网络可见性

### ◆ 网络可见性

得益于网络基础设施和网络状态清晰可见，IT 人员可以快速的从数据图表中了解到网点健康状态、业务流量情况、信号质量情况，从数据中洞察业务问题、预知业务风险，从而快速的处理网络故障，缩短响应时间，甚至超前消除潜在隐患，全面保障业务的稳定性和企业网络环境的良好体验，保证关键业务的发展。

## SD-WAN

传统广域网架构往往面临着运维部署困难、投入成本高、业务访问体验差等挑战，小星云管家引入 SD-WAN 技术，可以轻松解决这些难题。SD-WAN 技术通过消除物理设备的流量管理负担并将其转移到软件，从而获得部署和管理的灵活性，为各行各业最大限度地减少管理基础架构和连接的负担。

### ◆ 永不间断的网络连接

小星云管家支持链路备份功能，当故障发生时，网络系统能够根据优先级进行故障转移，保障网络的连通性。结合负载均衡技术，兼顾冗余的同时大幅提升带宽利用率，带来稳定可靠的网络连接。

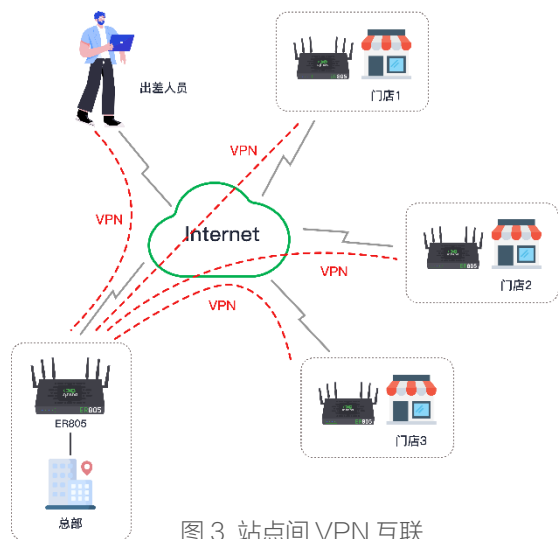


图 3 站点间 VPN 互联

### ◆ 站点间 VPN 快速互联

只需几次点击，就可以向路由器下发配置 IPsec VPN 的指令，路由器会自动创建 VPN 路由并进行数据加密和密钥交换以创建网状 VPN，IT 人员无需专业的网络技术也可以实现站点间快速互联的网络搭建。

### ◆ 减少专线投入成本

SD-WAN 路由器支持蜂窝、宽带、光纤等低成本的网络连接，覆盖几乎所有组网环境，结合灵活的 SD-WAN 技术，大幅降低网络成本，帮助企业快速实现大规模网络部署。

### ◆ 优质的业务访问体验

针对业务访问体验差的问题，小星云管家提供灵活的流量整形技术，用户可自定义重要业务优先转发，同时，通过链路质量探测、智能选路等技术，实现无感知的链路切换，保障优质的网络体验。

### 网络及服务安全

小星云管家提供多种安全防护策略，并结合数据加密传输、身份统一认证、访客控制、威胁识别等全面的安全防护手段，极大提升分支风险防御能力，为企业提供安全可靠的网络环境。

为确保业务数据的安全和隐私，系统设计采用业务数据和管理数据分离，小星云管家承诺企业业务数据不会上传云平台，全方位保障业务数据的隐私安全性。

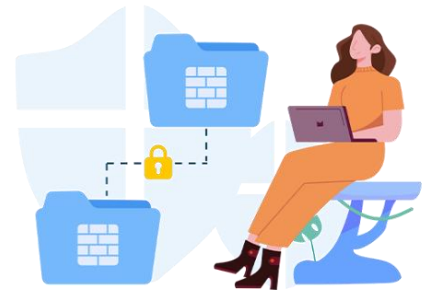


图 4 网络安全

### 随时随地，移动管理

小星云管家移动版 APP 支持扫码配置带 Wi-Fi 的设备联网上云，无需连接网线，可以极大简化配置操作。APP 支持监控设备接口状态、流量用量情况，支持纵览设备增长趋势、设备状态分布、流量趋势分析、告警情况排名等，从图表中洞察设备及网络情况。

手机的便捷性使得移动应用的使用访问尤其方便，只要能访问互联网，就可以通过 APP 随时随地监控管理现场的网络设备和应用。

### 云管理的网络设备

#### EdgeRouter805 | 云管理边缘路由器

专为分支联网设计，化繁为简带来网络新体验

- 零接触部署
- SD-WAN
- 完备安全特性
- 5G 网络畅享
- 高速千兆网络
- 网络精细化管理

[详细了解 ER805](#)



图 5 ER805 应用

### 多种非凡能力，赋能核心业务

- ◆ 扩展性：支持百万级设备接入，网络规模平滑扩展
- ◆ 可靠性：高吞吐量的消息代理支持千万级消息通信，保证设备和应用程序间消息传输的高安全及低延迟
- ◆ 安全性：企业级安全服务保障
- ◆ 可用性：99.9%的服务可用性
- ◆ 持续服务：7\*24 企业级服务支持，服务不断迭代升级

映翰通坚持不断打磨产品，快速响应市场需求，提供高价值的服务，协助或指引企业以更智能的方式完成日常管理。